

MONTHLY MEMBERSHIP PROGRESS REPORT

SEDE ITALY

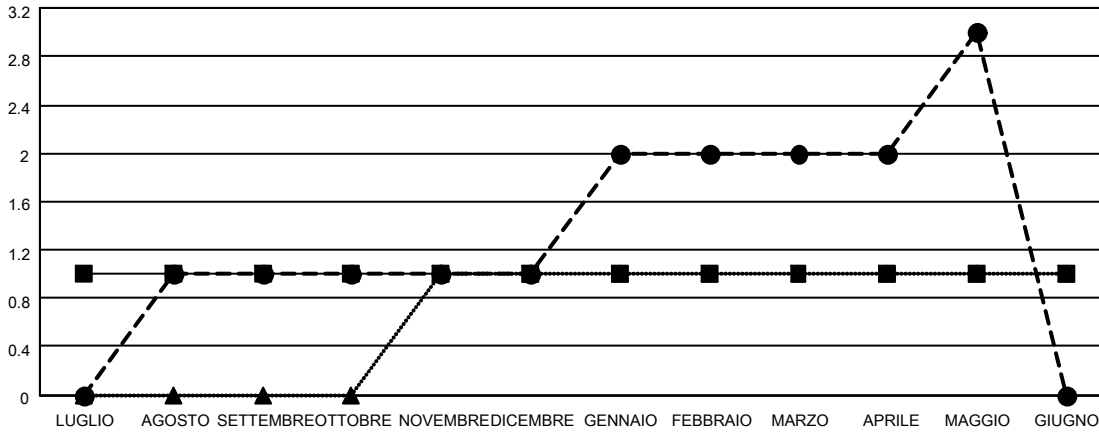
District 108IA2

Results as of: 5/31/2022

Club			
RISULTATI PER 2021-2022			
TRIMESTRE	OBIETTIVO PER NUOVI CLUB	NUOVI CLUB	CLUB CANCELLATI
LUGLIO/AGOSTO/SETTEMBRE	1	1	1
OTTOBRE/NOVEMBRE/DICEMBR	0	0	0
F. GENNAIO/FEBBRAIO/MARZO	0	1	0
APRILE/MAGGIO/GIUGNO	0	1	0

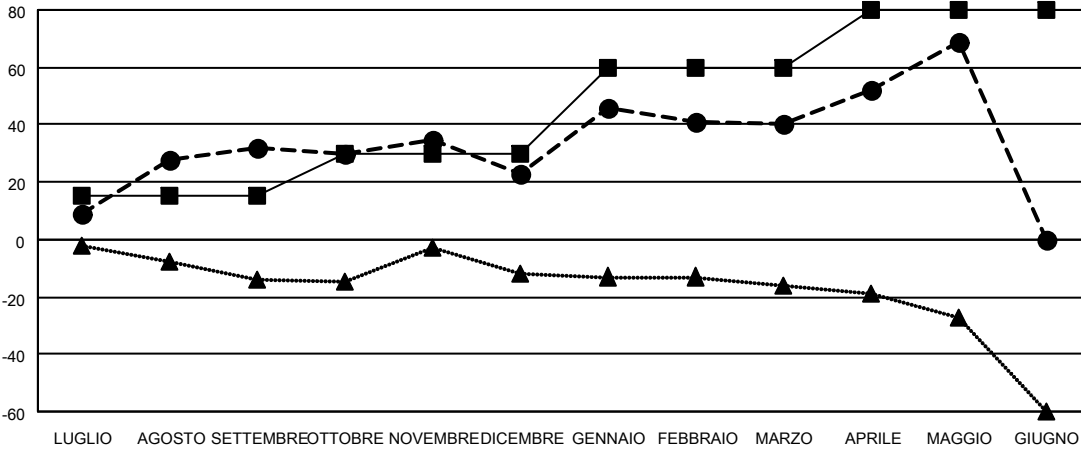
Soci			
RISULTATI PER 2021-2022			
TRIMESTRE	OBIETTIVO DI CRESCITA ASSOCIATIVA NETTA	CRESCITA ASSOCIATIVE REALE	SOCI DIMESSI EFFETTIVI (inclusi quelli trasferiti)
LUGLIO/AGOSTO/SETTEMBRE	15	63	26
OTTOBRE/NOVEMBRE/DICEMBR	15	28	35
F. GENNAIO/FEBBRAIO/MARZO	30	30	13
APRILE/MAGGIO/GIUGNO	20	52	20

CUMULATIVO DEGLI OBIETTIVI E NUOVI CLUB EFFETTIVI



-■- OBIETTIVI DELL'ANNO IN CORSO PER NUOVI CLUB
 -●- NUOVI CLUB EFFETTIVI DELL'ANNO IN CORSO
 -▲- NUOVI CLUB EFFETTIVI DELLO SCORSO ANNO

CUMULATIVO DEGLI OBIETTIVI E SOCI EFFETTIVI



-■- OBIETTIVO DI CRESCITA ASSOCIATIVA NETTA
 -●- CRESCITA ASSOCIATIVE REALE
 -▲- SOCI EFFETTIVI DELL'ANNO SCORSO

CLUB CANCELLATI: 1	38 CLUBS OF 69 HA/HANNO AGGIUNTO 1 O PIU' SOCI NUOVI	<u>DISTRIBUZIONE DEL SESSO</u>	
<u>SOCI DIMESSI</u>		UOMO	1,223 (68.98%)
DEFUNTI	14	DONNA	550 (31.02%)
CLUB CANCELLATO	0	NON BINARY	0 (0.00%)
ALTRO	80	PREFER NOT TO ANSWER	0 (0.00%)
TOTALE	94	NUMERO TOTALE DEI SOCI APPARTENENTI A NUCLEI FAMILIARI	74
	CLICCARE QUI PER I DATI ASSOCIATIVI CUMULATIVI	SOCI FAMILIARI PAGANTI LA METÀ DELLE QUOTE	38